



*Les rencontres
de l'arbre*
Douai – 20 mars 2024



Mercredi 20 mars 2024



Les rencontres de l'arbre

*« Planter, c'est bien
Bien planter, c'est mieux »*

*3^e édition autour de l'arbre
des villes et l'arbre des
champs*

Choix de l'espèce, l'importance de la libre évolution et de se soigner de «l'interventionnisme» aigu pour laisser les arbustes en port naturel avec leurs « défauts », leurs caractéristiques en tant qu'espèce et en tant qu'individu.



Hauts-de-France
Tourisme





CONSERVATOIRE
BOTANIQUE NATIONAL
BAILLEUL

Le Conservatoire botanique national de Bailleul

5 missions au service de la
préservation de flore sauvage, de la
végétation, des habitats naturels et
de la fonge des Hauts-de-France



Sommaire

1. Choix de l'espèce,
2. l'importance de la libre évolution et de se soigner de «l'interventionnisme» aigu pour laisser les arbustes en port naturel avec leurs « défauts », leurs caractéristiques en tant qu'espèce et en tant qu'individu.

Étape fondamentale et cruciale : définition du projet !

- Quel objectif au projet ?
 - Brise vent ?
 - Brise vue ?
 - Biodiversité
 - Limiter l'érosion ?
 - Favoriser la biodiversité ?
- Quel espace disponible ?
 - Limite de propriété ou presque ?
 - Au sein d'une entité foncière?



LA MÉTHODE VECUS

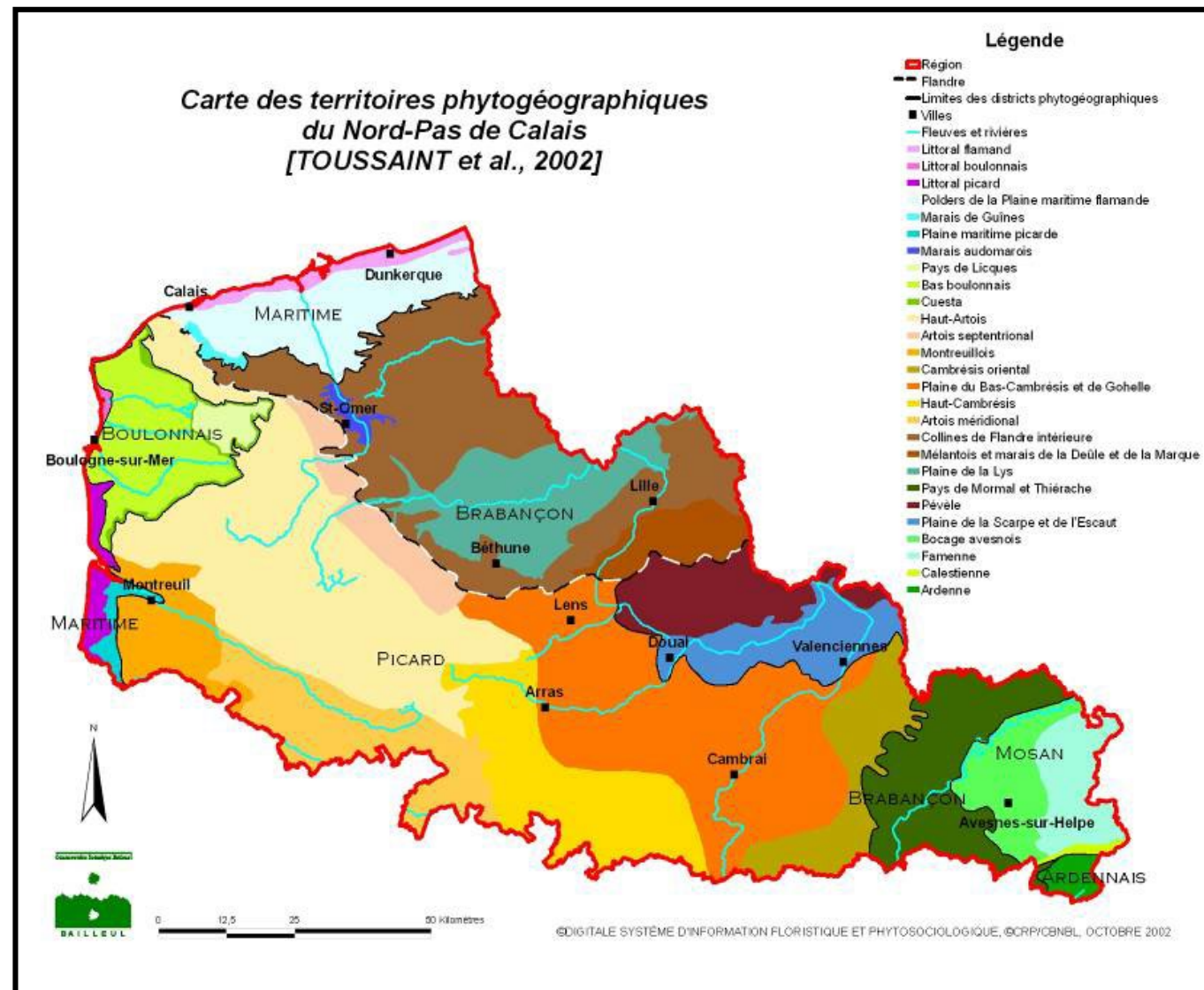
- V comme Volume Choisissez des arbres dont le Volume adulte correspond à l'espace disponible.
- E comme Esthétique Choisissez des arbres dont le port, le feuillage, la floraison, la fructification, l'écorce vous conviennent.
- C comme Climat Choisissez des arbres adaptés au climat et à l'ensoleillement local (par exemple, n'oublions pas que l'olivier est une essence méditerranéenne).
- U comme Usage Choisissez des arbres adaptés à l'usage du lieu (par exemple, pas d'arbre à fructification toxique près d'une aire de jeu ou d'un lieu destiné aux enfants).
- S comme Sol Choisissez des arbres adaptés au sol en place (acide, basique, frais, sec...) Il faut toujours choisir avec soins les essences en imaginant la plantation lorsque les arbres seront adultes.

Des espèces sauvages et locales !

- Elles sont celles qui ont le patrimoine génétique le plus adapté à répondre aux enjeux d'aujourd'hui et de demain
- Leur diversité permet de sélectionner les espèces en fonction de mes objectifs
- Elles favorisent la biodiversité (même les espèces dites non-mellifères)

Quelles espèces

- Végétal local



Un contexte alarmant : l'effondrement de la biodiversité sauvage



Disparition de 68% des vertébrés
sauvages en 50 ans (source WWF)

Disparition de 30% des oiseaux en
France en 30 ans (source MNHN, OFB, LPO)



LES ESPÈCES
TERRESTRES ONT
DIMINUÉ DE 39 % ENTRE
1970 ET 2010



L'INDICE PLANÈTE VIVANTE
MONTRE UNE DIMINUTION
DE 76 % DES ESPÈCES
D'EAU DOUCE



LES ESPÈCES MARINES
ONT DIMINUÉ DE 39 %
ENTRE 1970 ET 2010

Un contexte alarmant : l'effondrement de la biodiversité sauvage

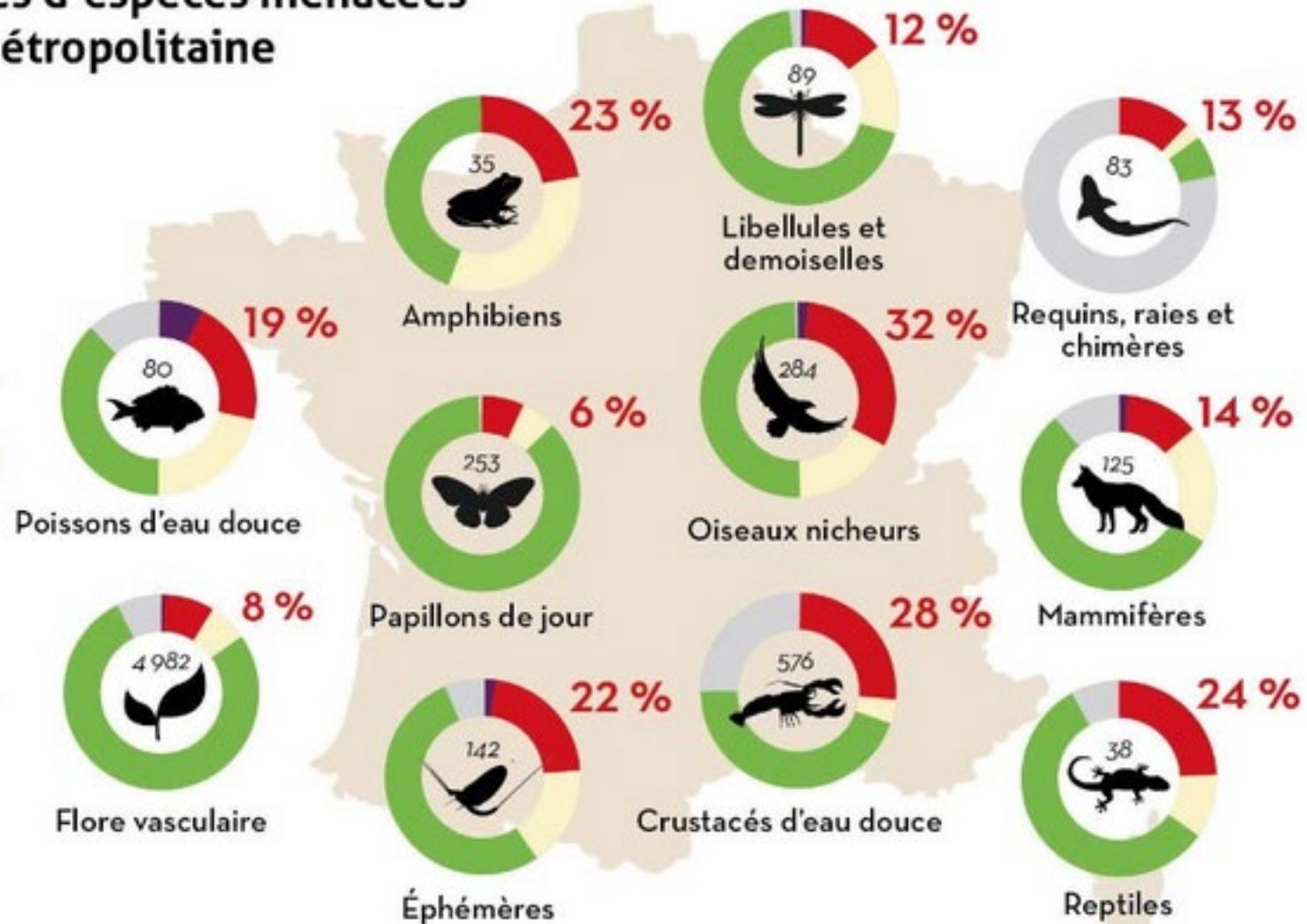
Pourcentages d'espèces menacées en France métropolitaine

Légende

Pourcentage
d'espèces menacées

Nombre total
d'espèces

- Disparue
- Menacée
- Quasi menacée
- Préoccupation mineure
- Données insuffisantes



Les grandes causes du déclin de la biodiversité



Agir pour enrayer la perte de biodiversité sauvage et locale



**Un besoin de
recourir aux
espèces sauvages
pour restaurer les
communautés
végétales naturelles**



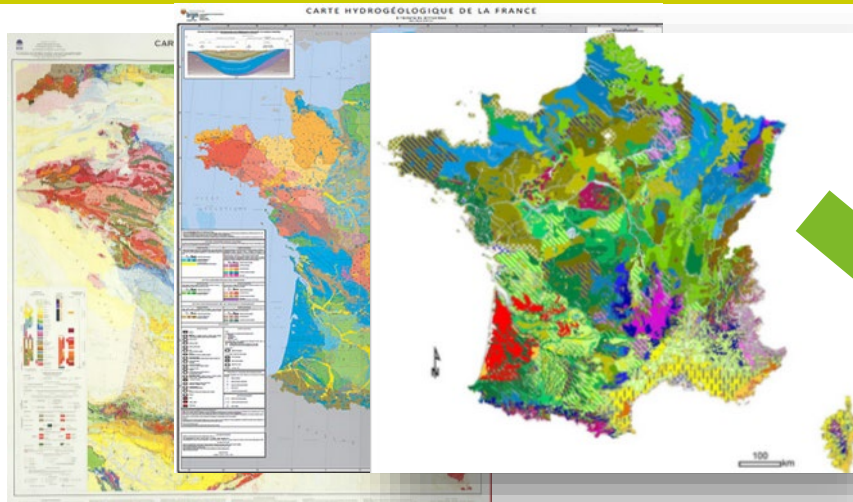
Fleur horticole



Prairie naturelle



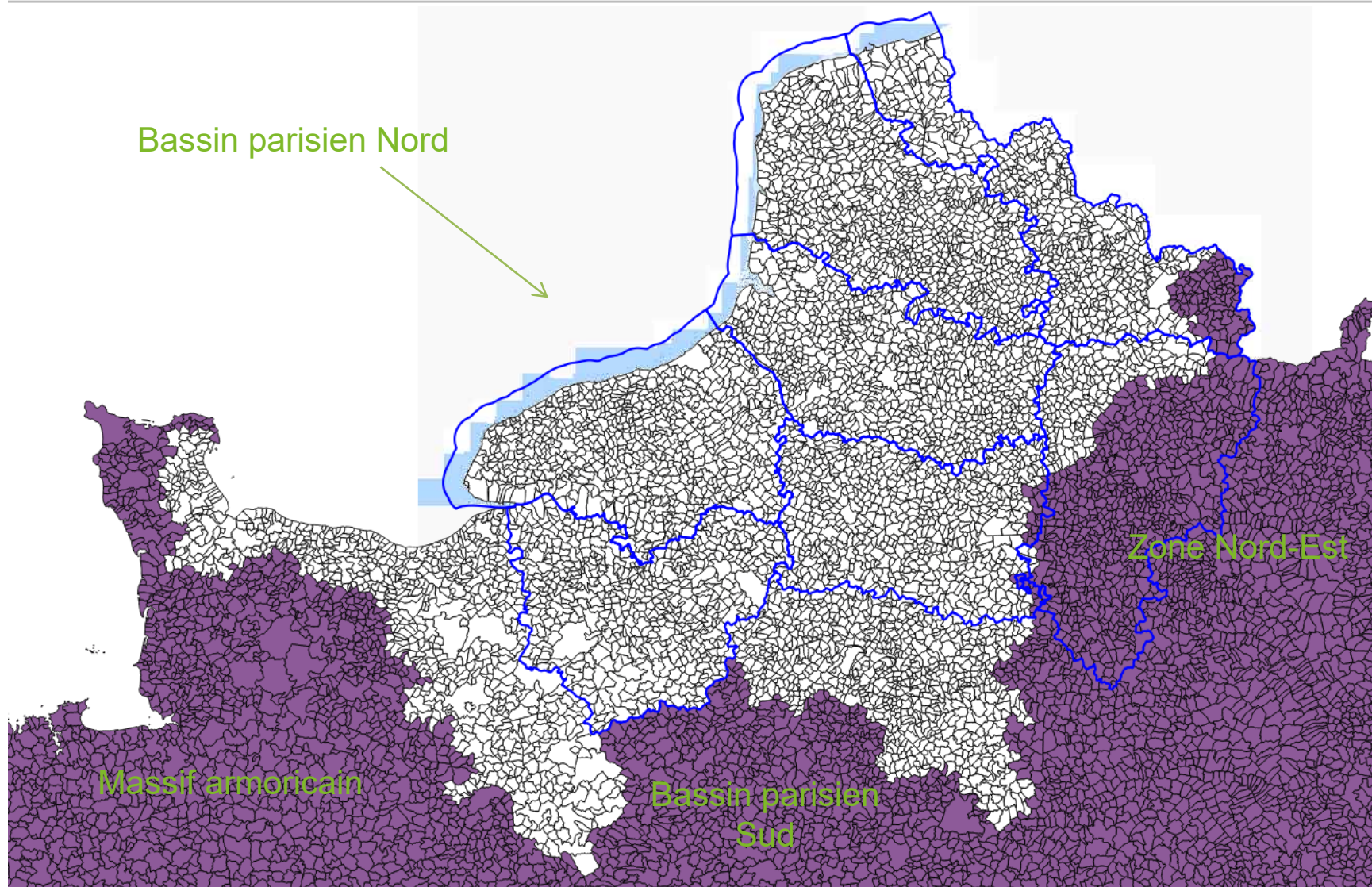
Définir la notion de « local » pour les plantes sauvages



Compilation des cartes hydrographiques, climatiques, de végétation, d'altitude, géologiques...



Définir la notion de « local » pour les plantes sauvages



Pourquoi tailler sévèrement ? Pourquoi ne pas tailler ?

- ~~Pour dynamiser, revigorer un arbre~~
- ~~Pour limiter sa prise au vent~~
- ~~Je taille pour tailler moins souvent, vaut mieux une bonne taille que plein de petites~~
- Parce que l'arbre est malade et enlever le bois mort est bénéfique
- Des branches ont cassé, je veux faire des coupes nettes et aux bons endroits
- Pour mettre en sécurité en lien avec un risque de chute de branches
- ~~Je veux abattre tous les arbres de cette espèce parce qu'ils peuvent potentiellement être malades~~

Pourquoi ne pas tailler

- La bonne espèce au bon endroit
- Les arbres sont présents sur terre depuis 385 millions d'années, ils n'avaient pas besoin de taille pour vivre et l'évolution naturelle à permis de sélectionner les espèces





**CONSERVATOIRE
BOTANIQUE NATIONAL
BAILLEUL**

- Thibault Pauwels

Responsable du service éducation,
formation, écocitoyenneté et
communication

t.pauwels@cbnbl.org

Respectons les arbres
LES BONNES PRATIQUES D'ÉLAGAGE



DANGER

L'élagage sévère nuit gravement
à la santé et à la beauté des arbres